

**ANNEX 12.2.**

**INFORME AIXECAMENT**

**TOPOGRÀFIC**

**AMIDAMENT DE DESNIVELLS EN  
SALT HIDROELÈCTRIC D'ALFARRÀS**

**INFORME**



**Promotor:**



**Ajuntament d'Alfarràs**

**Autor:**

Aibert Garriga Feixat  
enginyer geodèsia, cartografia i topografia

QR Code



**maig de 2015**

## **0. índex de documents**

<b>1. metadades</b> .....	<b>3</b>
<b>2. informe</b> .....	<b>5</b>

## 1. metadades

### Dades personals del tècnic redactor

Nom: Aibert Garriga Feixat

DNI: 43724381-R

Adreça: C/ Prat de la Riba, 1A, 1r

Telèfon: 653.80.01.56

### Ubicació del treball

En el Carrer Casals Martin, 133 d'Alfarràs.

Coordenades:

X(m) = 298200

Y(m) = 4634550

Sistema de referència ETRS89. Projecció UTM (fus 31N)



### Sistema de referència

El sistema de referència emprat ha estat l'ETRS89 i la projecció cartogràfica utilitzada és la U.T.M. en el fus 31 Nord.

La materialització del sistema de referència s'ha realitzat mitjançant tècniques de posicionament global (GPS) en mode cinemàtic en temps real. Les correccions emprades són les que publica l'Institut Cartogràfic de Catalunya a través la d'URL (<http://catnet-ip.icc.cat:8080/>).



**Precisions**

El posicionament global de l'aixecament està en l'ordre de precisions d'entre 4 i 6 cm, que és el que garanteix l'Institut Cartogràfic de Catalunya en la utilització de la Xarxa CatNET. Les precisions de la geometria intrínseca de l'aixecament realitzat són de l'ordre d'1-2 cm, ja que es realitzen a través de tècniques de topografia clàssica i/o tècniques de posicionament global en mode diferencial (RTK) emetent correccions diferencials via ràdio des d'una base de l'aixecament.

**Metodologia emprada**

Després de la materialització del sistema de referència, s'ha realitzat un aixecament topogràfic convencional utilitzant tècniques de topografia clàssica amb una estació total.

A gabinet, s'ha realitzat el processament de les dades de camp i la delineació de l'aixecament.

**2. informe**

En Aibert Garriga Feixat, enginyer en geodèsia i cartografia, amb DNI 43724381R, després de realitzar els treballs topogràfics necessaris sobre el terreny,

INFORMA

1. Que el **desnivell entre la làmina màxima d'aigua a l'entrada a la instal·lació (Cota 293.26m) i la làmina màxima d'aigua a la sortida de la instal·lació (Cota 286.92m) és de 6.34 metres.**
2. Que el **desnivell entre la solera abans del salt (Cota 291.39m) i la solera després dels salt (Cota 286.35m) és de 5.04 metres.**
3. Que s'han mesurat més elements i què es reflecteixen en el **plànol adjunt**, juntament amb els elements esmentats en els punts 1 i 2.

I per a què així consti, es signa a Juneda en data 25 de maig de 2015.

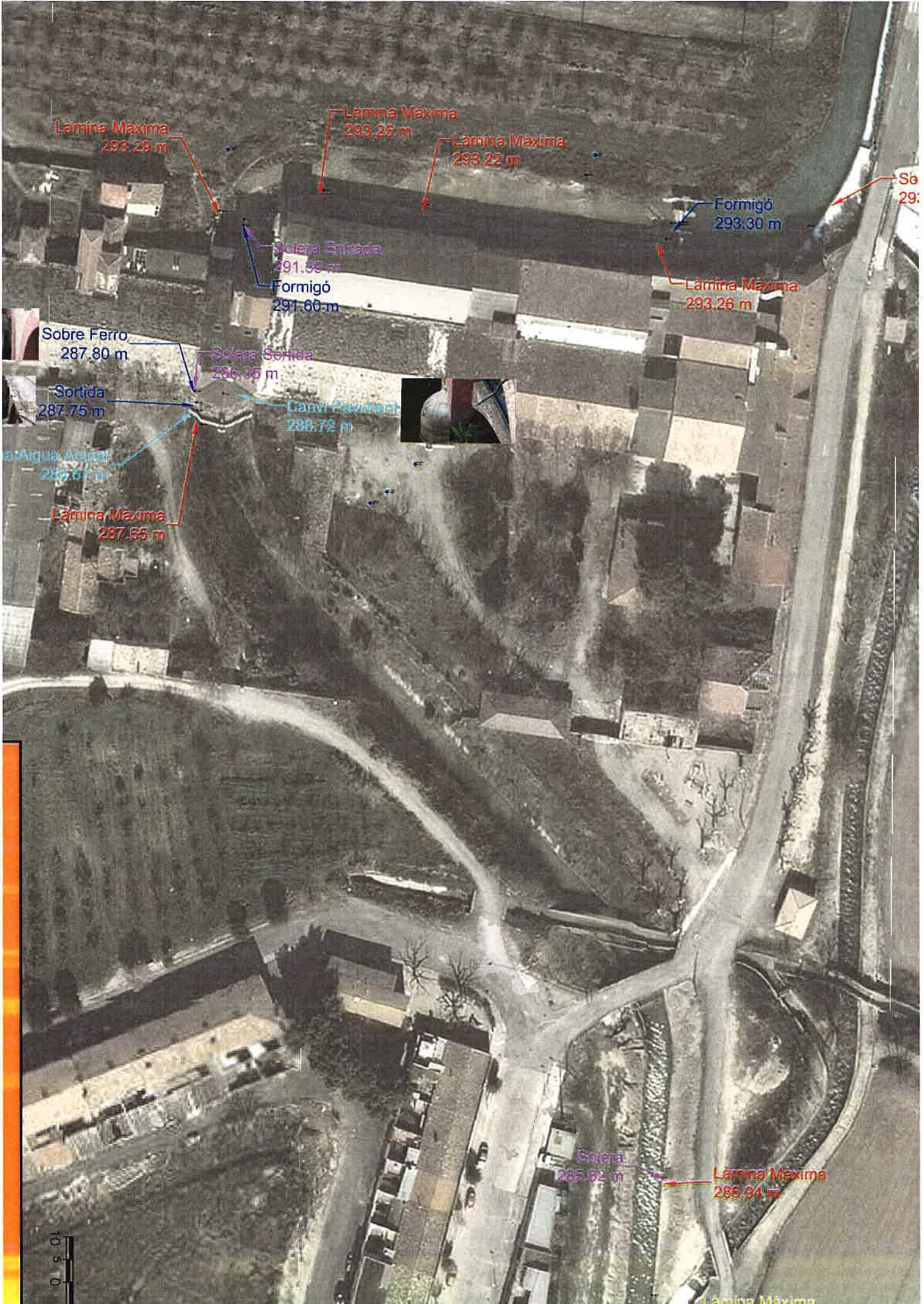
Aibert Garriga Feixat  
enginyer tècnic en topografia  
enginyer en geodèsia i cartografia

**1**

**annex**

**plànol**





Lamina Maxima  
293.29 m

Lamina Maxima  
293.25 m

Lamina Maxima  
293.22 m

Formigó  
293.30 m

Solera Entrada  
291.95 m

Formigó  
291.60 m

Lamina Maxima  
293.26 m

Sobre Ferro  
287.80 m

Solera Sortida  
286.35 m

Sortida  
287.75 m

Canvi Paviment  
288.72 m



Aigua Actual  
285.67 m

Lamina Maxima  
287.65 m

Solera  
285.82 m

Lamina Maxima  
286.94 m

10  
5  
0

Lamina Maxima