



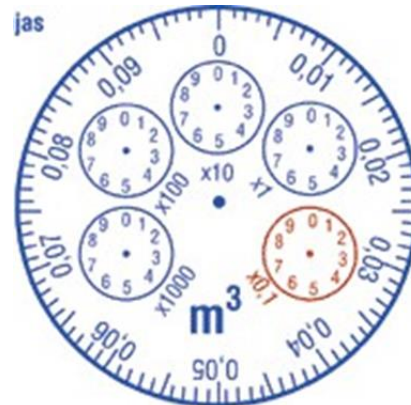
Instruccions de lectura del comptador d'aigua

Comptadors d'Agulles

Les esferes han de ser llegides d'esquerra a dreta, des de la x1000 (o la x10000, si en té) fins a la x1 (la x0,1 no es té en compte).

Si l'agulla està entre dos números, cal indicar-ne el més baix.

Marqueu la posició de les agulles a cada esfera



Comptadors numèrics

Comptadors numèrics d'aigua de 6 o 5 dígit.

Anoteu sols els números en blau o negre del comptador, són els m³ (els números després de la coma, en roig, no es tenen en compte)



FOTO DEL COMPTADOR

Pots enviar foto del comptador a l'adreça de correu electrònic de l'Ajuntament

Data

Nom i Cognoms del Titular

Adreça del subministrament

Telèfon fix i/o mòbil / Mail de contacte

